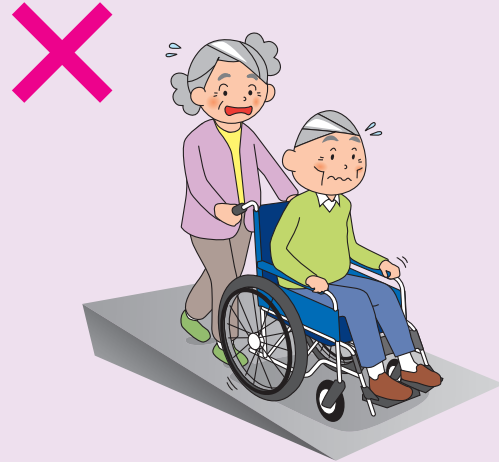
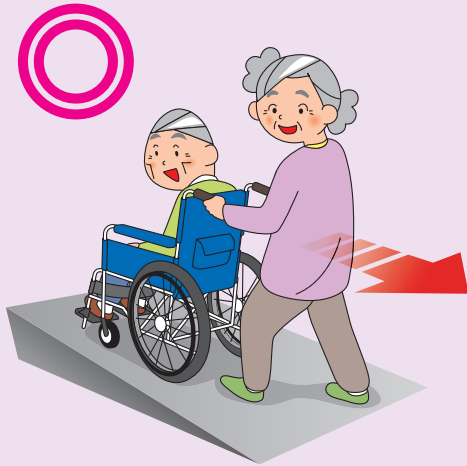


スロープの走行における注意点

降りる時は、介助者が後ろ向きになり、支えるように降りましょう。



スロープの選び方

※適用傾斜角度は車椅子の種類やご利用者、介助者の体力等により変化します。下記表は目安としてお使いください。
※段差に対し最低でも4倍以上の長さのスロープをお使いください。

段差の高さ スロープの長さ	5cm	10cm	15cm	20cm	25cm	30cm	35cm	40cm	45cm	50cm	60cm	70cm
65cm	Green	Yellow	Purple									
70cm	Green	Yellow	Purple									
85cm	Green	Yellow	Purple									
87.5cm	Green	Yellow	Purple									
100cm	Green	Yellow	Purple									
120cm	Green	Yellow	Purple									
125cm	Green	Yellow	Purple									
135cm	Green	Yellow	Purple									
150cm	Green	Yellow	Purple									
165cm	Green	Yellow	Purple									
175cm	Green	Yellow	Purple									
200cm	Green	Yellow	Purple									
205cm	Green	Yellow	Purple									
240cm	Green	Yellow	Purple									
245cm	Green	Yellow	Purple									
255cm	Green	Yellow	Purple									
285cm	Green	Yellow	Purple									

押してくれる人が
限界の角度



傾斜角度 10~15°未満

自分で進む

誰かが押してくれる

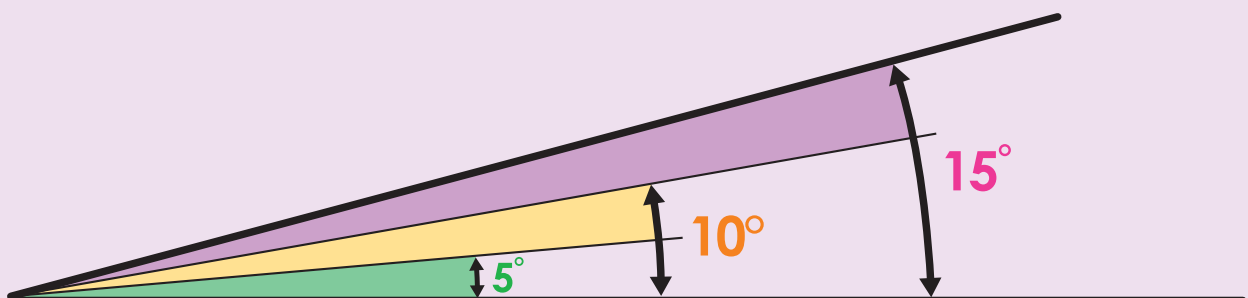
でも5°は
きつい~!



傾斜角度 5°未満



傾斜角度 10°未満





ダンスロープエア-2

ダンロップホームプロダクツ

床ずれ
防止用具

体位
変換器

認知症
老人徘徊
感知機器

手すり

歩行
補助杖

歩行器

車椅子・
車椅子
付属品

スロープ

移動用
リフト・
つり具

介護保険
購入
対象品

販売品

情報

1. 業界最軽量クラス ※1

スロープのリーディングカンパニーとして、培われた軽量化・安全・安心・設計技術を生かし、業界最軽量クラスのスロープを開発。

2. 乗り上げ時の衝撃を低減 ※2

車いすのスロープ乗り上げ時の衝撃を低減。介助もらくらく。

3. 汎用性の向上 ※2

全サイズの幅を70cm未満とし、今まで設置不可能だった間口に対応します。尚、ハンドル部分も干渉しません。サイズ展開も7サイズあり、様々な住宅環境に適用可能です。

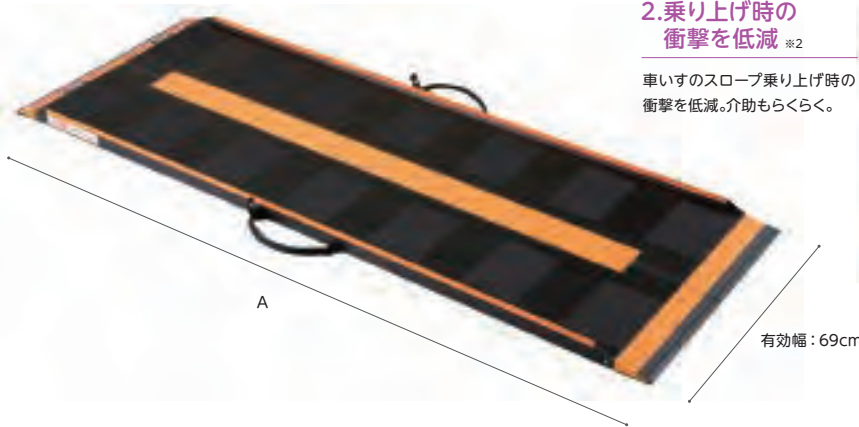
4. 安全性の向上 ※2

側壁で脱輪を予防。保護用ゴムの採用で折り畳み時に懸念される指詰めによる怪我の危険性を軽減。スロープを正しい位置に設置するために大きく分かりやすく表現したマークを表示し、安全なご利用を促しています。

5. 補修性の向上 ※2

レンタル事業者様における補修作業を簡便化。

※1 JIS認証された車いす用可搬形スロープにおいての他社比較 (2020年8月メーカー調べ)
※2 ダンロップホームプロダクツ社従来品との比較

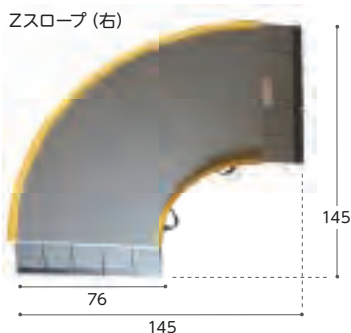


商品名	A(cm)	重さ(kg)	商品番号	商品コード	ご利用者負担額(1割)	ご利用者負担額(2割)	ご利用者負担額(3割)	月額レンタル料金
R-85Z	85	約4.3	28-1177-1	00532-000054	490 円	980円	1,470円	4,900円
R-125Z	125	約5.7	28-1174-1	00532-000053	630 円	1,260円	1,890円	6,300円
R-165Z	165	約7.0	28-1172-1	00532-000052	700 円	1,400円	2,100円	7,000円
R-205Z	205	約8.5	28-1178-1	00532-000051	810 円	1,620円	2,430円	8,100円
R-230Z	230	約9.6	28-1179-1	00532-000050	910 円	1,820円	2,730円	9,100円
R-255Z	255	約10.5	28-1180-1	00532-000049	980 円	1,960円	2,940円	9,800円
R-285Z	285	約11.5	28-1181-1	00532-000048	1,100 円	2,200円	3,300円	11,000円

Zスロープ(右・左)

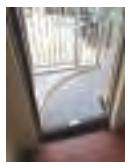
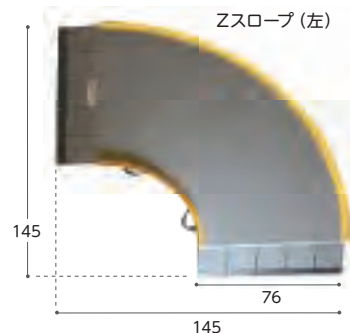
シコク

奥行の無い場所や真っ直ぐスロープに向かって進入できない場所でも段差解消が可能になります。



●安定した設置
スロープがねじれているため、接地面の隙間をなくすために先端を細かく分けて可動するようにしています。

●持ち運び簡単
持ち運びに便利な取っ手が付いており、楽に持ち運びができます。また、折りたたんだ状態で自立しますので、コンパクトに収納できます。



Zスロープ(左)設置例



Zスロープ(左)設置例

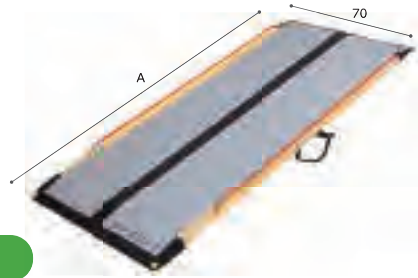
商品名	商品番号	商品コード
Zスロープ(右)	28-1096-1	01235-000155
材質:アルミ・FRP・樹脂	重さ:約18kg	対応段差:約10~20cm
ご利用者負担額 (1割)	900 円	(2割) 1,800円 (3割) 2,700円
月額レンタル料金	9,000円	

商品名	商品番号	商品コード
Zスロープ(左)	28-1097-1	01235-000156
材質:アルミ・FRP・樹脂	重さ:約18kg	対応段差:約10~20cm
ご利用者負担額 (1割)	900 円	(2割) 1,800円 (3割) 2,700円
月額レンタル料金	9,000円	

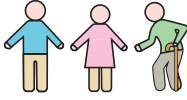
ケアスロープ

ケアメディックス

折り畳み時
全幅 35



STEP 1



介助者の状況を確認し、選定してください。
段差の高さを確認し、スロープの長さだけでなく角度も含めて選定してください。

老老介護の場合 推奨角度8°
スロープの長さ
||
段差の高さ × 8倍以上

ケアスロープ選定理由例

《CS-175》
玄関に約20cmの段差があり、間口が71cmの為、設置可能であり、転倒を防止し介助負担を軽減するために選定。

《CS-240C》
玄関に約30cmの段差があり、間口が71cmの為、設置可能で脱輪防止エッジがあり車いすが安全に移動できるスロープとして選定。

STEP 2

日本家屋に多い狭い間口・場所でも設置可能な、幅狭設計です。



下部までエッジが無いので、狭い場所で車椅子が直角に乗り入れしやすい設計です。

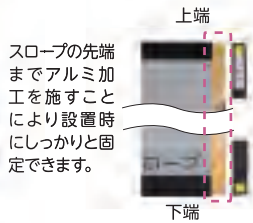
アルミ製脱輪防止エッジにより衝撃に強く丈夫で安全に走行することができます。



STEP 3



収納しやすい自立設計です。
様々な段差に応じて長さを選択できる豊富なラインナップを取り揃えております。

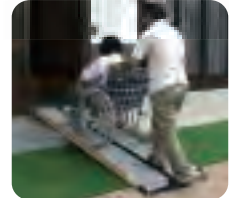


スロープの先端までアルミ加工を施すことにより設置時にしっかりと固定できます。

STEP 4

設置の際は必ず上端が4cm以上かかっていること、ガタツキがないこと、走行面に異物がないことを確認したうえでご使用ください。

走行面にソフトなすべり止めを採用しているため、室内使用時にスロープの上を裸足でも歩いても痛みありません。



床ずれ
防止用具

体位
変換器

認知症
老人徘徊
感知機器

手すり

歩行
補助杖

歩行器

車椅子・
車椅子
付属品

スロープ

移動用
リフト・
つり具

介護保険
購入
対象品

販売品

情報

商品名	A(cm)	重さ(kg)	商品番号	商品コード	ご利用者負担額(1割)	ご利用者負担額(2割)	ご利用者負担額(3割)	月額レンタル料金
CS-65	65	約3	28-0979-1	00093-000015	400円	800円	1,200円	4,000円
CS-100	100	約5	28-0980-1	00093-000016	500円	1,000円	1,500円	5,000円
CS-120	120	約6	28-0981-1	00093-000017	550円	1,100円	1,650円	5,500円
CS-150	150	約8	28-0982-1	00093-000018	550円	1,100円	1,650円	5,500円
CS-175	175	約9	28-0983-1	00093-000019	700円	1,400円	2,100円	7,000円
CS-200	200	約10	28-0984-1	00093-000020	750円	1,500円	2,250円	7,500円
CS-240C	240	約12	28-1015-1	00093-000021	900円	1,800円	2,700円	9,000円
CS-285C	285	約15	28-1092-1	00093-000038	1,100円	2,200円	3,300円	11,000円

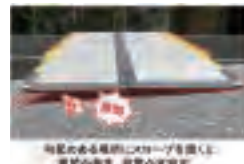
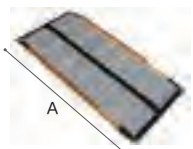
ケアスロープT

ケアメディックス

ケアスロープ CS-150~CS-285C

+ 傾斜補正台 CS-T

= ケアスロープT



- ケアスロープと地面の隙間に傾斜補正台 (CS-T) を敷き、脱輪防止アームをセットするだけの簡単設置。
- 高さ調節ができ、4cm~6cmまで対応可能です。
- 傾斜補正台 (CS-T) は脱輪防止アームを付け替えることで左右どちらでも設置可能です。

商品名	A	重さ(kg)	商品番号	商品コード	ご利用者負担額(1割)	ご利用者負担額(2割)	ご利用者負担額(3割)	月額レンタル料金
CST-150 (CS-150+CS-T)	150	約11	28-1231-1	00093-000059	850円	1,700円	2,550円	8,500円
CST-175 (CS-175+CS-T)	175	約12	28-1232-1	00093-000060	900円	1,800円	2,700円	9,000円
CST-200 (CS-200+CS-T)	200	約13	28-1233-1	00093-000061	1,000円	2,000円	3,000円	10,000円
CST-240 (CS-240C+CS-T)	240	約15	28-1234-1	00093-000062	1,200円	2,400円	3,600円	12,000円
CST-285 (CS-285C+CS-T)	285	約18	28-1236-1	00093-000063	1,600円	3,200円	4,800円	16,000円
傾斜補正台 (CS-T)		約3	28-1230-1		円	円	円	円



ケアスロープJ

ケアメディックス

※全長、重さはジョイント台含む
 ※ケアスロープJ用ジョイント台 幅78×長さ42.5×高さ21~26cm
 ※スロープ2台とジョイント台をセットにしたときに介護保険適応となります

- スロープを2本つなぎ合わせることで高段差に対応。
- 3つのパーツに分割ができるので運搬、収納が容易です。
- 可搬型スロープでは無い最長約5mの長尺スロープになります。
- ジョイント台を使ってスロープをつなぎ合わせるタイプなので、軽ワゴンでも運搬可能です。
- アルミ製脱輪防止エッジ(高さ2.5cm)の採用により、衝撃に強く、丈夫で安心です。



下端側ケアスロープ + ケアスロープJ用ジョイント台 + 上端側ケアスロープ = ケアスロープJ



重さ:約12kg

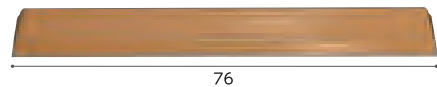


商品名	スロープ全長	重さ(kg)	商品番号	商品コード	ご利用者負担額(1割)	ご利用者負担額(2割)	ご利用者負担額(3割)	月額レンタル料金
CSJ-300 (CS-150+CS-150)	313	約28	28-1064-1	00093-000022	1,400円	2,800円	4,200円	14,000円
CSJ-325 (CS-175+CS-150)	338	約29	28-1065-1	00093-000023	1,600円	3,200円	4,800円	16,000円
CSJ-350W (CS-175+CS-175)	363	約30	28-1100-1	00093-000044	1,650円	3,300円	4,950円	16,500円
CSJ-350 (CS-200+CS-150)	363	約30	28-1066-1	00093-000024	1,700円	3,400円	5,100円	17,000円
CSJ-375 (CS-200+CS-175)	388	約31	28-1101-1	00093-000045	1,700円	3,400円	5,100円	17,000円
CSJ-390 (CS-240C+CS-150)	403	約32	28-1067-1	00093-000025	1,800円	3,600円	5,400円	18,000円
CSJ-400 (CS-200+CS-200)	413	約32	28-1103-1	00093-000048	1,750円	3,500円	5,250円	17,500円
CSJ-415 (CS-240C+CS-175)	428	約33	28-1102-1	00093-000046	1,800円	3,600円	5,400円	18,000円
CSJ-440 (CS-240C+CS-200)	453	約34	28-1104-1	00093-000049	1,850円	3,700円	5,550円	18,500円
CSJ-480 (CS-240C+CS-240C)	493	約36	28-1105-1	00093-000051	1,900円	3,800円	5,700円	19,000円

エコ段差スロープN

レ販
対象

マツ六



商品名	高さ(cm)	奥行き(cm)	勾配度数(kg)	商品番号	商品コード	ご利用者負担額(1割)	ご利用者負担額(2割)	ご利用者負担額(3割)	月額レンタル料金
10N	1	4	0.2	28-1030-1	01265-000120	50円	100円	150円	500円
14N	1.4	6	0.3	28-1016-1	01265-000095	50円	100円	150円	500円
20N	2	8	0.6	28-1017-1	01265-000096	50円	100円	150円	500円
25N	2.5	10	1	28-1018-1	01265-000097	50円	100円	150円	500円
30N	3	12	1.3	28-1019-1	01265-000098	50円	100円	150円	500円
35N	3.5	14	1.9	28-1026-1	01265-000116	60円	120円	180円	600円
40N	4	16	2.3	28-1027-1	01265-000117	60円	120円	180円	600円
45N	4.5	18	2.9	28-1028-1	01265-000118	70円	140円	210円	700円
50N	5	20	3.6	28-1029-1	01265-000119	80円	160円	240円	800円
55N	5.5	22	4.7	28-1031-1	01265-000121	90円	180円	270円	900円
60N	6	24	5.7	28-1032-1	01265-000122	90円	180円	270円	900円

移動用リフトの選び方

移動用リフトは使用場所と使用目的の確認をしましょう。

また使い場所により座位保持が可能かどうかという身体機能でリフトの使い分けをすることがあります。座位バランスはいいが立ち上がりが困難なのか、座位保持が困難なのかをまず確認するようにしましょう。

<設置場所>

屋外 屋内 浴室

移動用リフトの種類と特長

自立



全介助

屋外で

外から中へ。中から外へ。段差がある場所でも車椅子に乗ったまま安全に移動できます。

車椅子に乗ったままの移動に



UD-320CS

UD-320CL

居室で

床や椅子からの立ち座りや移乗の動作をサポートします。

ベッドから車椅子やポータブルトイレへの移乗など、居室や寝室での利用に。

床や椅子からの立ち座りに



エコライト

ベッドからの離床や室内での移動に



Hug L1-01



マイティライトⅢ



つるべBセット

浴室で

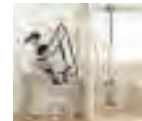
滑りやすく事故の危険性が高い浴室や浴槽への出入りを、より安全にスムーズに。

浴槽への出入りに



パスリフト

浴室での移動や浴槽への出入りに



つるべF2Rセット

つり具の種類と特長

介護保険対象購入品

リフトの種類により専用のつり具が必要です。移動用リフトのつり具とは、リフトを使用するときには身体を包み込んで持ち上げる部分です。身体機能、使用場面、介護者の状況などに応じて種類を選択する必要があります。



ハーフサイズシート

からだが比較的安定して座位がとれる方に。



フルサイズシート

座位が安定していない方に。からだ全体をしっかり包みます。



ベルト型シート

装着が簡単。取扱いやすいタイプです。



トイレ用シート

臀部が大きく開いています。下着の着脱に便利です。

※ご利用になるリフトの種類によって対応するつり具が異なります。各移動用リフトごとに適したつり具をお選びください。つり具の選択についてはグリーンケア取扱店にご相談ください。